

# 百年不變 永恆經典 上世紀20年代Art Deco

撰文・張錦滿 | 圖片提供・城大展覽館



收音機的造型用上了中國的插竹效果。



深水埔公立醫局亦見整齊的幾何格局。



Art Deco建築，上海百樂門跳舞場建築外貌工整。

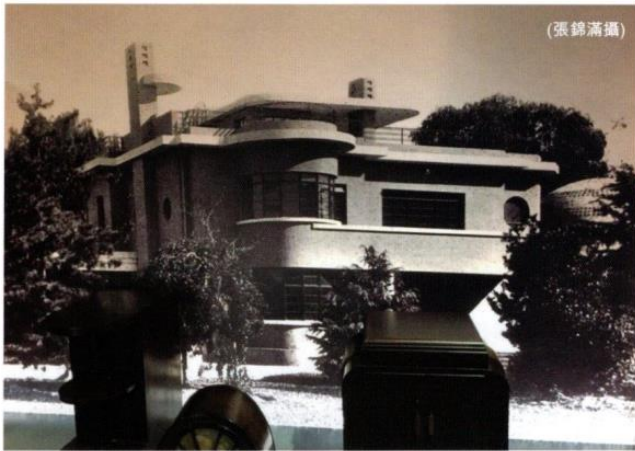
但凡設計，皆講求新穎突破，可是卻有一種流派百年不變，成為永恆經典，那是興起於巴黎上世紀20年代的Art Deco(裝飾藝術)設計。以優雅幾何為基礎，主要利用冷酷的幼、硬、直線條，一改此前俗豔鋪張花卉樣式的Art Nouveau(新藝術運動)。

此全新風格、充滿活力的簡約設計，在上世紀二十年代法國，迷倒眾生，不少建築師、藝術家、設計師、鐵匠、玻璃匠和家具木工匠等，都紛紛在銀行、電影院、大酒店、宮殿、私人住宅、百貨公司、蒸氣輪船、車輛、飛機，以至時裝、家具、珠寶與精品等，運用此類裝飾藝術風格。1925年「巴黎裝飾工藝博覽會」，更幫助此裝飾盛世的藝術，打破地域界限，傳達到全球各地，在香港與上海，也會見到此設計風格的作品出現。

現時香港城市大學與法國駐港澳總領事館合作，正於校內

展覽館，舉行Art Deco設計藝術展覽，至6月30日才結束。該展覽中物品，有領事館作後援，代表法國官方支持，而城市大學有學術專人來策展，兩個強強單位來聯手，展覽質素頗夠份量。前往參觀，足可增長知識，又可提升美藝品味，收穫不少。況且免費入場，很值得花時間走一轉。放棄欣賞機會，便如蘇州過後無艇搭，日後會悔疚。

Art Deco設計藝術，甚麼內容、成份、性質呢？簡單說，是以優雅幾何圖形為基礎，簡潔易認，再發展出一套風格化設計嶄新語彙，而該系統可廣泛應用在建築、工業生產、家具、時裝、漫畫海報等印刷圖像、食具碗碟、化妝盒等各種設計上。該系統風格設計，之所以會流行起來，近乎因緣際會。在二十世紀初，歐洲多國皆競逐奢華用品市場時，法國設計師正運用簡約硬直線條，創造樸實高貴風格，應用在各種建築和日常用品上，



以優雅幾何為基礎興建的Art Deco式樓房。

# ART

## 《裝飾藝術：當法國與中國交匯》展覽

日期：2019年3月6日至6月30日

地點：九龍達之路83號香港城市大學劉鳴燁學術樓18樓  
城大展覽館

網址：[www.cityu.edu.hk](http://www.cityu.edu.hk)



中國Art Deco之父劉既漂。



以幾何方格設計的Pylon書架。



吸收了中國竹與扇子的Art Deco設計，還應用在旗袍上。



硬直線條，配上圓形，設計出令人窩心的化妝檯。

顯出時代新氣派。正值1925年巴黎大皇宮舉行裝飾工藝博覽會，法國工藝展品可大規模亮相。

當年，歐洲、北美、南美、中國、日本、澳洲及紐西蘭等很多建築設計美藝相關人士，專誠前往參觀觀摩。大家一時間看到法國大批新工藝設計，都被那清爽直接卻很貴氣的設計震撼。這別樹一幟、一新耳目的設計系統，來自家具、建築裝飾藝術，於是該設計風格，便被賦與Art Deco名稱。

自這專業名稱確定下來後，該種風格化設計流傳更快更廣，世界各地紛紛仿效、交流，又相互啟發和刺激，結果法國、中國、日本和其他國家吸收和融匯Art Deco與各國文化精華，百花齊放，令設計內涵更豐富、精彩，因此，Art Deco能變成為國際時尚而歷久常新，畢竟幾何圖案乃千古不易，變化無窮。

今次城大展覽具特別意義，在於提到中華民國派隊參加

1925年巴黎裝飾工藝博覽會，由留學巴黎的年輕建築師劉既漂領隊，他揉合Art Deco設計概念，與中國文化元素來興建中國展館，而裝飾設計也用上該概念。是次展覽除了表揚中國裝飾藝術之父劉既漂，並介紹他的作品外，還從美國邀請他外孫女黃美芳Jennifer Wong(在Wesleyan大學主修東亞研究)來港，講述法國裝飾藝術與中國交匯，充實展覽內容與增加意義。

在城大展覽館現場，看到法國展品，有從現代舞蹈、中國竹文化、埃及與希臘人像、日本圖案、美國漫畫等多方面來吸收設計靈感。Art Deco設計系統，亦融匯進飛機、郵船、劇場、餐廳、日常用品、海報、雜誌等等各方面去。我們還看到，在上世紀三、四十年代，上海、香港也都有在建築物 and 日常用品、服裝、海報等等應用Art Deco。看到永不過時的設計，我們時刻更要提醒自己，在日常生活中，要懂得欣賞美。MH