

新聞公告

十月份土地註冊處統計數字

土地註冊處今日(十一月三日)發表二〇一五年十月份統計數字。

土地註冊

- 十月份送交土地註冊處註冊的所有種類樓宇買賣合約共4,491份 (較九月份下跌17.9%，與去年十月比較，下跌43.6%)
- 以十二個月移動平均數計算，十月份的樓宇買賣合約數字為6,680份 (較九月份下跌4.2%，與去年十月比較，上升2.1%)
- 十月份的樓宇買賣合約總值359億元 (較九月份下跌13.2%，與去年十月比較，下跌47.7%)
- 上述買賣合約中，住宅樓宇買賣合約佔3,300份 (較九月份下跌22.6%，與去年十月比較，下跌46.7%)
- 十月份的住宅樓宇買賣合約總值225億元 (較九月份下跌32.8%，與去年十月比較，下跌54.7%)

住宅樓宇買賣的統計數字並不包括居者有其屋、私人機構參建居屋及租者置其屋計劃下的住宅買賣，除非有關單位轉售限制期屆滿並已補償差價。

土地註冊處同時公布過去十二個月內樓宇買賣合約的數字、每年樓宇買賣合約升降趨勢圖，以及住宅樓宇買賣的分項數字。

由於土地文件或會於交易日後三十天內送交土地註冊處註冊，以上的註冊數字一般顯示對上一個月的物業交易數字。

土地查冊

- 十月份市民查冊的次數共392,382次 (較九月份上升5.0%，與去年十月比較，下跌5.8%)

查冊的統計數字是包括市民透過櫃位查冊服務、自助查冊終端機及「綜合註冊資訊系統」網上服務進行的查冊次數。

土地註冊處
土地註冊處收到作登記的契約
每月綜合統計數字

附表 1

月份： 2015 年 10 月

| 項目 | 契約性質 | 收到作登記的契約數目 | | | 價值(以百萬元整數計算) | | |
|-----|--------------|--------------------|--------------------|--------------------|--------------|--------|--------|
| | | 市區 | 新界 | 總計 | 市區 | 新界 | 總計 |
| 1. | 樓宇買賣合約 | 1,916 (2,113) | 2,575 (2,880) | 4,491 (4,993) | 22,583 | 13,310 | 35,893 |
| 2. | 地段買賣合約 | 3 | 239 | 242 | 1,051 | 872 | 1,923 |
| | 小計 (1) + (2) | 1,919 | 2,814 | 4,733 | 23,634 | 14,182 | 37,816 |
| 3. | 樓宇轉讓契約 | 3,133 (3,535) | 3,681 (3,948) | 6,814 (7,483) | 46,383 | 14,354 | 60,737 |
| 4. | 地段轉讓契約 | 8 | 538 | 546 | 715 | 1,956 | 2,671 |
| | 小計 (3) + (4) | 3,141 | 4,219 | 7,360 | 47,098 | 16,310 | 63,408 |
| 5. | 建築按揭 / 抵押 | 0 | 9 | 9 | | | |
| 6. | 樓宇按揭 / 抵押 | 3,255 | 3,780 | 7,035 | | | |
| | 小計 (5) + (6) | 3,255 | 3,789 | 7,044 | | | |
| 7. | 撤銷按揭 / 抵押 | 3,893 | 4,577 | 8,470 | | | |
| 8. | 租約 | 226 | 110 | 336 | | | |
| 9. | 戰前樓宇重建豁免管制令 | 0 | 0 | 0 | | | |
| 10. | 其他 | 3,827 | 4,668 | 8,495 | | | |
| | 總計 | 16,261 | 20,177 | 36,438 | | | |

註：括號內的數字表示涉及單位數目。

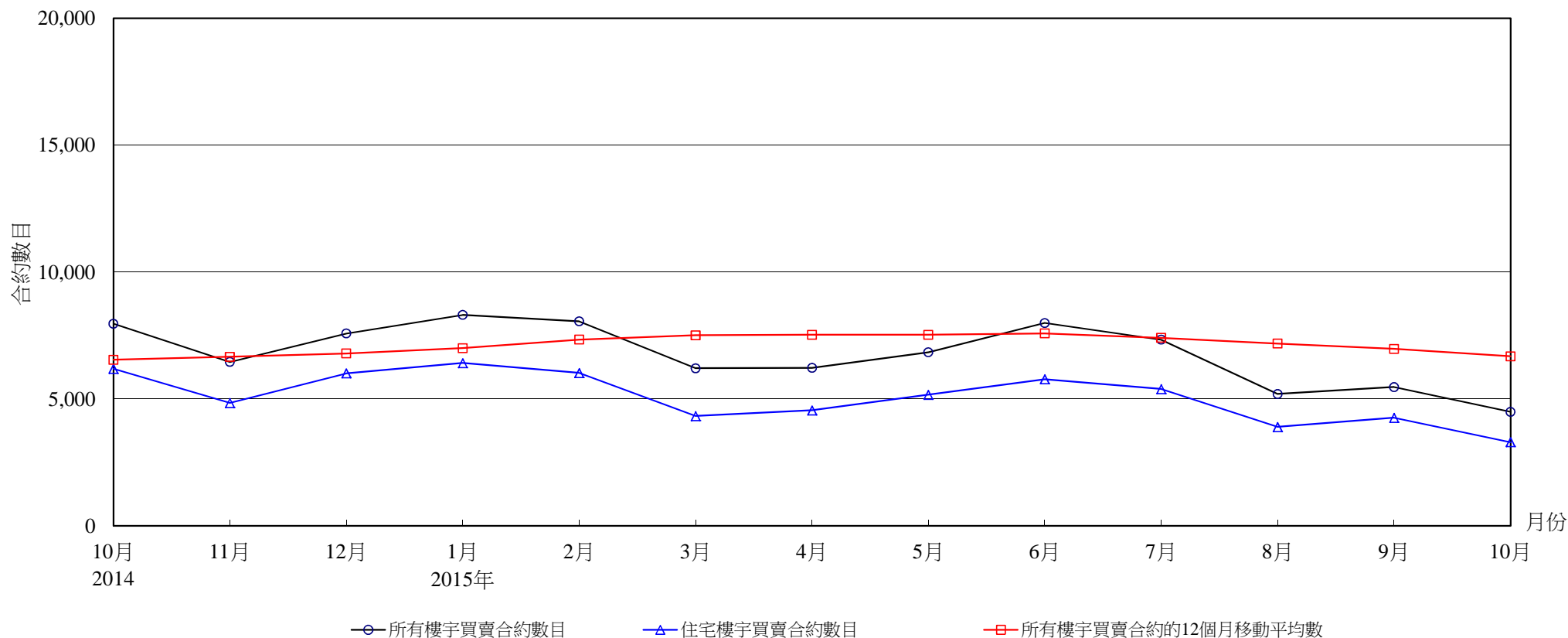
土地註冊處
每月統計數字比對表

月份：2015年10月

| 項目 | 2015年 10月 | 2015年 9月 | 2014年 10月 | 2015年10月 增加(+)或減少(-) | | | |
|------------------|--------------|-------------|--------------|-------------------------|---------|----------|---------|
| | | | | 2015年9月 | | 2014年10月 | |
| | | | | 數目或價值 | 百分比 | 數目或價值 | 百分比 |
| 1. 樓宇買賣合約 | | | | | | | |
| (a) 數目 | 4,491 | 5,467 | 7,967 | - 976 | - 17.9 | - 3,476 | - 43.6 |
| (b) 價值 | 35,893 | 41,353 | 68,609 | - 5,460 | - 13.2 | - 32,716 | - 47.7 |
| 2. 地段買賣合約 | | | | | | | |
| (a) 數目 | 242 | 338 | 290 | - 96 | - 28.4 | - 48 | - 16.6 |
| (b) 價值 | 1,923 | 1,238 | 1,603 | + 685 | + 55.3 | + 320 | + 20.0 |
| 小計(1)+(2) | | | | | | | |
| (a) 數目 | 4,733 | 5,805 | 8,257 | - 1,072 | - 18.5 | - 3,524 | - 42.7 |
| (b) 價值 | 37,816 | 42,591 | 70,212 | - 4,775 | - 11.2 | - 32,396 | - 46.1 |
| 3. 樓宇轉讓契約 | | | | | | | |
| (a) 數目 | 6,814 | 7,554 | 10,055 | - 740 | - 9.8 | - 3,241 | - 32.2 |
| (b) 價值 | 60,737 | 46,592 | 53,523 | + 14,145 | + 30.4 | + 7,214 | + 13.5 |
| 4. 地段轉讓契約 | | | | | | | |
| (a) 數目 | 546 | 552 | 626 | - 6 | - 1.1 | - 80 | - 12.8 |
| (b) 價值 | 2,671 | 1,483 | 1,301 | + 1,188 | + 80.1 | + 1,370 | + 105.3 |
| 小計(3)+(4) | | | | | | | |
| (a) 數目 | 7,360 | 8,106 | 10,681 | - 746 | - 9.2 | - 3,321 | - 31.1 |
| (b) 價值 | 63,408 | 48,075 | 54,824 | + 15,333 | + 31.9 | + 8,584 | + 15.7 |
| 5. 建築按揭 / 抵押數目 | 9 | 3 | 15 | + 6 | + 200.0 | - 6 | - 40.0 |
| 6. 樓宇按揭 / 抵押數目 | 7,035 | 7,813 | 9,399 | - 778 | - 10.0 | - 2,364 | - 25.2 |
| 小計(5)+(6) | 7,044 | 7,816 | 9,414 | - 772 | - 9.9 | - 2,370 | - 25.2 |
| 7. 撤銷按揭 / 抵押數目 | 8,470 | 8,427 | 9,501 | + 43 | + 0.5 | - 1,031 | - 10.9 |
| 8. 市民查冊次數 | 392,382 | 373,849 | 416,745 | + 18,533 | + 5.0 | - 24,363 | - 5.8 |

註：價值以港幣百萬元計算。

2014年10月至2015年10月期間的樓宇買賣合約統計圖



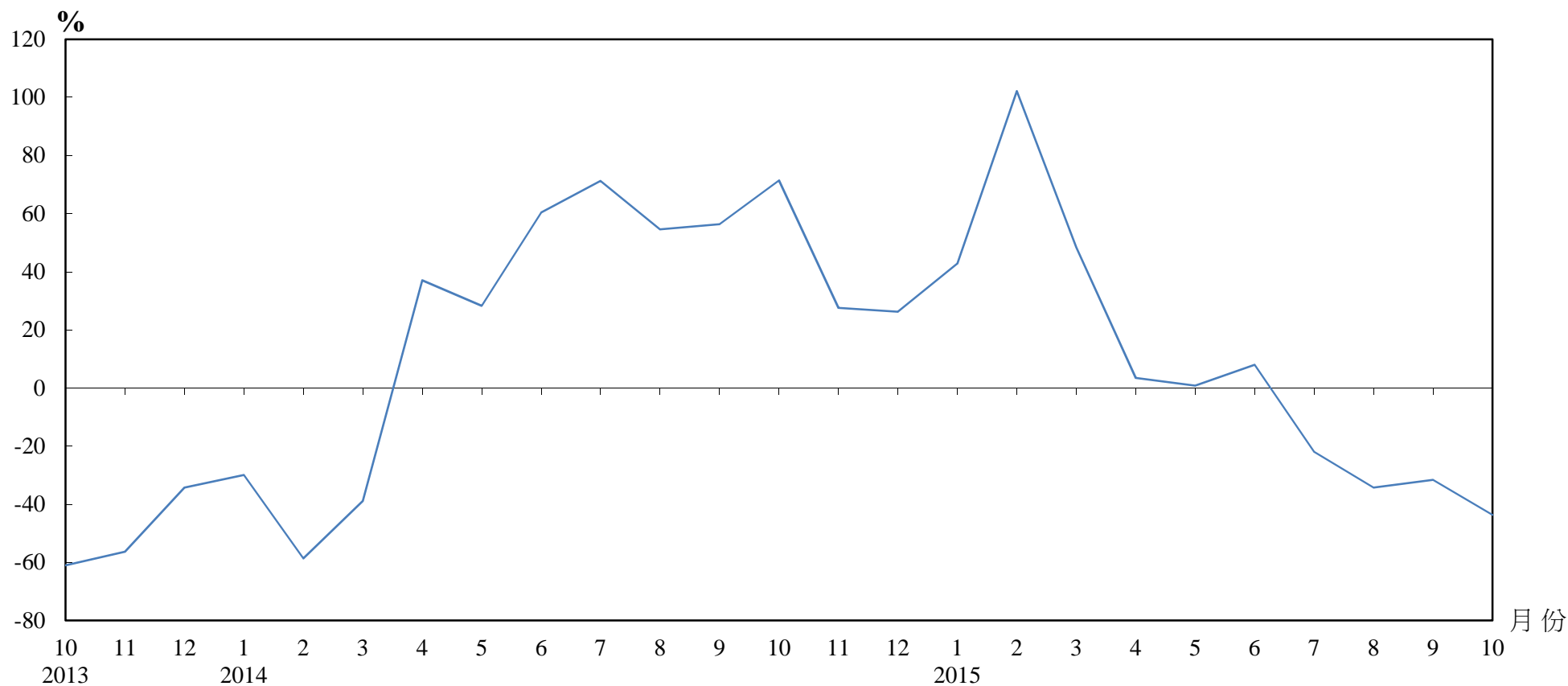
樓宇買賣合約數目

| 年份 | 2014年 | | | 2015年 | | | | | | | | | |
|-----------------------------------|-------|-------|-------|-------|-------|-------|-------|-------|-------|-------|-------|-------|-------|
| 月份 | 10月 | 11月 | 12月 | 1月 | 2月 | 3月 | 4月 | 5月 | 6月 | 7月 | 8月 | 9月 | 10月 |
| 所有樓宇買賣合約數目 | 7,967 | 6,457 | 7,578 | 8,310 | 8,060 | 6,211 | 6,223 | 6,839 | 7,993 | 7,338 | 5,197 | 5,467 | 4,491 |
| 住宅樓宇買賣合約數目 ⁽¹⁾ | 6,189 | 4,848 | 6,009 | 6,412 | 6,027 | 4,329 | 4,549 | 5,168 | 5,776 | 5,393 | 3,896 | 4,263 | 3,300 |
| 所有樓宇買賣合約的12個月移動平均數 ⁽²⁾ | 6,543 | 6,660 | 6,791 | 6,999 | 7,338 | 7,507 | 7,524 | 7,529 | 7,578 | 7,406 | 7,181 | 6,970 | 6,680 |

註：(1) 住宅樓宇買賣的統計數字並不包括居者有其屋、私人機構參建居屋及租者置其屋計劃下的住宅買賣，除非有關單位轉售限制期屆滿並已補償差價。

(2) 12個月移動平均數是將過去12個月的數字總和除以12。

樓宇買賣合約數目（與去年同期比較）升降趨勢圖



樓宇買賣合約（包括住宅及非住宅單位）數目

| 年/月 | 1月 | 2月 | 3月 | 4月 | 5月 | 6月 | 7月 | 8月 | 9月 | 10月 | 11月 | 12月 |
|-------|-------|-------|-------|-------|-------|-------|-------|-------|-------|-------|-------|-------|
| 2013年 | 8,302 | 9,643 | 6,841 | 4,387 | 5,288 | 4,616 | 5,489 | 5,111 | 5,114 | 4,648 | 5,061 | 6,003 |
| 2014年 | 5,817 | 3,987 | 4,184 | 6,012 | 6,785 | 7,404 | 9,400 | 7,902 | 7,996 | 7,967 | 6,457 | 7,578 |
| 2015年 | 8,310 | 8,060 | 6,211 | 6,223 | 6,839 | 7,993 | 7,338 | 5,197 | 5,467 | 4,491 | | |

土地註冊處

2014年10月至2015年10月期間的住宅樓宇買賣合約數字及金額

| 年 / 月 | 金額分類 (百萬元) | | | | | | | | | | | | 總計 | |
|---------|------------|---|-------|---|-------|----|-------|----|--------|----|-------|----|-------|-------------|
| | 少於1 | | 1至少於2 | | 2至少於3 | | 3至少於5 | | 5至少於10 | | 10或以上 | | | |
| | 數目 | % | 數目 | % | 數目 | % | 數目 | % | 數目 | % | 數目 | % | 數目 | 價值 (百萬元) |
| 2014 10 | 34 | 1 | 196 | 3 | 726 | 12 | 2,089 | 34 | 2,051 | 33 | 1,093 | 18 | 6,189 | 49,704 |
| 11 | 32 | 1 | 185 | 4 | 563 | 12 | 1,802 | 37 | 1,657 | 34 | 609 | 13 | 4,848 | 34,821 |
| 12 | 26 | 0 | 180 | 3 | 569 | 9 | 2,108 | 35 | 2,374 | 40 | 752 | 13 | 6,009 | 43,831 |
| 2015 1 | 32 | 0 | 193 | 3 | 586 | 9 | 2,523 | 39 | 2,450 | 38 | 628 | 10 | 6,412 | 43,209 |
| 2 | 29 | 0 | 182 | 3 | 506 | 8 | 2,309 | 38 | 2,329 | 39 | 672 | 11 | 6,027 | 40,851 |
| 3 | 35 | 1 | 154 | 4 | 412 | 10 | 1,559 | 36 | 1,606 | 37 | 563 | 13 | 4,329 | 31,843 |
| 4 | 24 | 1 | 154 | 3 | 337 | 7 | 1,243 | 27 | 2,140 | 47 | 651 | 14 | 4,549 | 34,899 |
| 5 | 24 | 0 | 125 | 2 | 334 | 6 | 1,529 | 30 | 2,432 | 47 | 724 | 14 | 5,168 | 40,200 |
| 6 | 33 | 1 | 166 | 3 | 461 | 8 | 1,852 | 32 | 2,517 | 44 | 747 | 13 | 5,776 | 43,242 |
| 7 | 38 | 1 | 149 | 3 | 365 | 7 | 1,781 | 33 | 2,131 | 40 | 929 | 17 | 5,393 | 44,551 |
| 8 | 27 | 1 | 113 | 3 | 288 | 7 | 1,276 | 33 | 1,677 | 43 | 515 | 13 | 3,896 | 31,065 |
| 9 | 34 | 1 | 113 | 3 | 244 | 6 | 1,672 | 39 | 1,629 | 38 | 571 | 13 | 4,263 | 33,520 |
| 10 | 22 | 1 | 97 | 3 | 259 | 8 | 1,184 | 36 | 1,348 | 41 | 390 | 12 | 3,300 | 22,521 |

註：由於四捨五入關係，個別項目的百分率數字加起來可能不等於百分之一百。

土地註冊處
呈交註冊的樓宇買賣合約每月分區統計數字

月份：2015 年 10 月

| 項目 | 區域 | 樓宇買賣合約 | |
|-----|----|--------|------------|
| | | 交易宗數 | (以百萬元整數計算) |
| 1. | 香港 | 593 | 6,527 |
| 2. | 九龍 | 1,323 | 16,056 |
| 3. | 離島 | 668 | 4,080 |
| 4. | 北區 | 94 | 316 |
| 5. | 西貢 | 140 | 753 |
| 6. | 沙田 | 351 | 2,878 |
| 7. | 大埔 | 271 | 1,190 |
| 8. | 荃灣 | 589 | 2,201 |
| 9. | 屯門 | 197 | 767 |
| 10. | 元朗 | 265 | 1,125 |
| | 總計 | 4,491 | 35,893 |